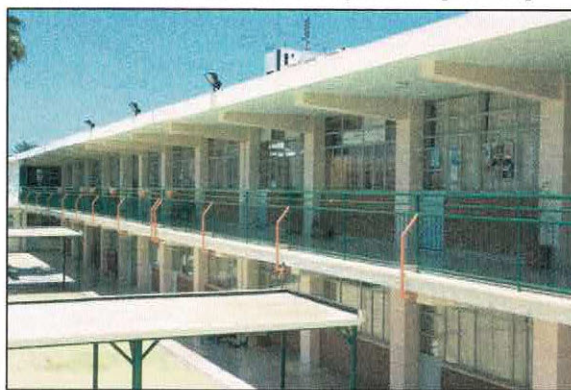
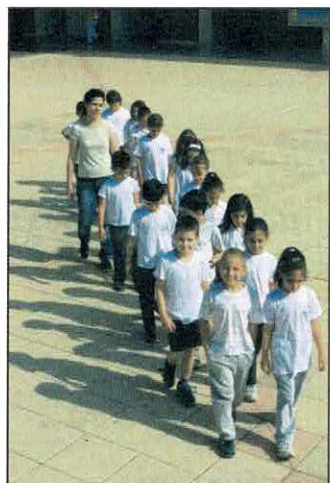


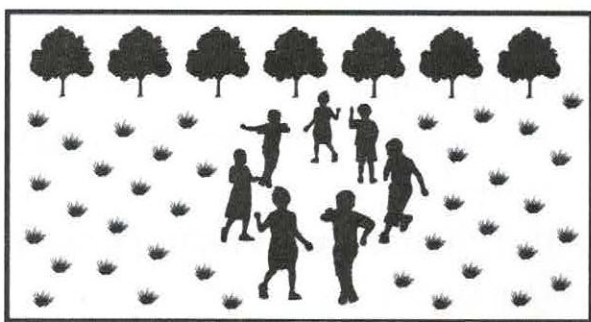
3. ➤ Πώς είναι τοποθετημένα τα πρόσωπα και τα αντικείμενα στις εικόνες; Επιλέγουμε και γράφουμε την κατάλληλη φράση:

σε σειρά, σε κύκλο, σε συστάδα-συγκέντρωση



Οι αίθουσες του σχολείου που φαίνονται στη φωτογραφία είναι κτισμένες ...σε...σειρά...

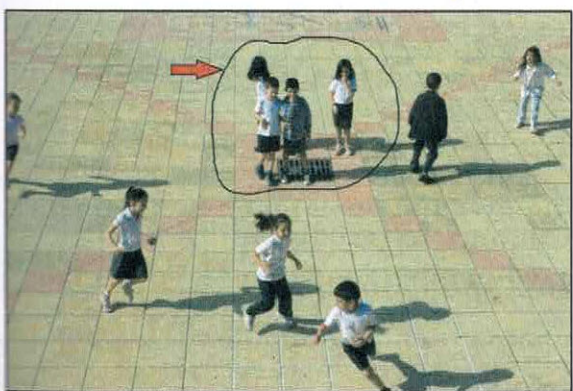
Τα παιδιά μετακινούνται ...σε...σειρά



Τα παιδιά είναι ...σε...κύκλο

Τα δέντρα είναι ...σε...σειρά...

Τα θρανία στην αίθουσα είναι τοποθετημένα ...σε...σειρές



Οι ηλεκτρονικοί υπολογιστές είναι τοποθετημένοι ...σε...σειρά

Τα θρανία είναι ...σε...ομάδες

Τα παιδιά που φαίνονται σημειωμένα με το μολύβι και το βέλος στέκονται ...σε...συστάδα